

Feuchtinhalation

z.B. Pari Boy

Vorteile:

Befeuchtung der Atemwege

Langsamer Einatemungsfluss (evtl. vorteilhaft bei deutlich verengten Bronchien)

Nachteile:

Vorbereitung und anschließende Reinigung aufwendig und zeitraubend

Lange Inhalationsdauer

Wenig mobil da stromabhängig, schwer und sperrig

Teure Medikamente

Ideale Durchführung:

Langsame und tiefe Atemzüge

Atempause ca. 2-5 Sekunden nach jeder Einatmung

Maske für Kinder bis zu ca. 4 Jahren

Mundstück falls möglich schon ab ca. 2 Jahren bis ca. 7 Jahre

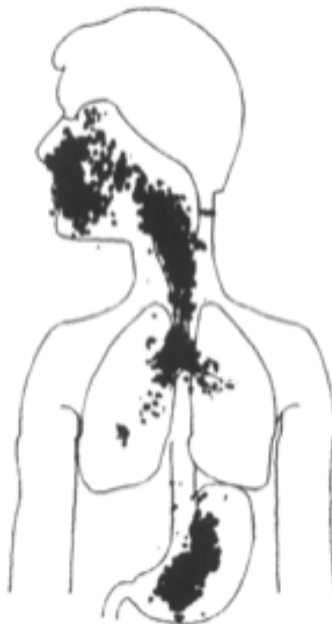
Feuchtinhalation: Was kommt wirklich an?

Lungendeposition beim Kleinkind:

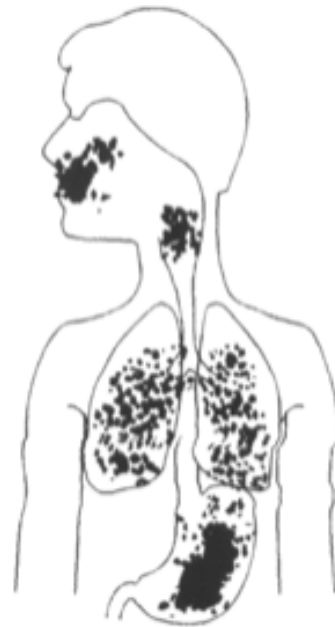
(Straub et. al. Zeitschr.Ges.Päd.Pneu.672003)



1. ohne eng anliegende
inhalierenden
Gesichtsmaske
ca. 0,1%



2. Beim schreienden
Kleinkind
ca. 1%



3. Beim gut
Kleinkind
ca. 5%



A.N.A.N.A.S. Ambulante Nürnberger Asthma- Neurodermitis- und Adipositas- Schulung